



Rijksinstituut voor Volksgezondheid
en Milieu
Ministerie van Volksgezondheid,
Welzijn en Sport

Epidemiologische situatie COVID-19 in GGD Regio Twente

Rijksinstituut voor Volksgezondheid en Milieu - RIVM
2 november 2020, 10:00

Samenvatting

Tot en met 2 november 10:00 uur zijn er in GGD Regio Twente in totaal 13429 COVID-19 patiënten gemeld aan het RIVM. Tot nu toe zijn 320 van de gemelde patiënten opgenomen in het ziekenhuis en 193 mensen overleden. Een overzicht van de COVID-19 situatie op landelijk niveau is hier te vinden.

Uitleg over surveillance van COVID-19 in Nederland

Door middel van surveillance houdt het RIVM zicht op de verspreiding van COVID-19 in Nederland. Via een samenwerking tussen artsen, laboratoria en de GGD'en wordt informatie verzameld over personen (patiënten) met een positieve SARS-CoV-2 testuitslag. Sinds het begin van de COVID-19 epidemie in Nederland is het testbeleid geleidelijk veranderd. Het huidige testbeleid is hier te vinden. Sinds 1 juni kan iedereen met klachten zich laten testen. Toch is het aannemelijk dat niet alle COVID-19 patiënten getest worden. De werkelijke aantallen in Nederland zijn daarom waarschijnlijk hoger dan de aantallen die hier genoemd worden. Aan het RIVM wordt niet gemeld wie hersteld is van COVID-19.

Er worden ook mensen die om andere redenen dan COVID-19 in het ziekenhuis worden opgenomen getest op SARS-CoV-2. Dit wordt gedaan om verspreiding van dit virus binnen het ziekenhuis tegen te gaan. Vanaf 1 mei wordt bij melding van een in het ziekenhuis opgenomen positief geteste patiënt, nagevraagd of de ziekenhuisopname vanwege COVID-19 was. Daarom geven we sinds 1 mei in de rapportages van de ziekenhuisopnames alleen opnames weer waarbij niet is aangegeven dat de opname om een andere reden was. Dit doen we zodat het aantal in het ziekenhuis opgenomen COVID-19 patiënten een zo goed mogelijke indicator blijft van de epidemie. Dit geeft namelijk weer hoeveel mensen ernstig ziek zijn door COVID-19. Patiënten die om een andere reden ziekenhuiszorg nodig hebben en ook COVID-19 blijken te hebben, worden uiteraard wel meegenomen in het totaal aantal meldingen.

Een databestand met de cumulatieve aantallen per gemeente per dag van gemelde COVID-19 patiënten, in het ziekenhuis opgenomen COVID-19 patiënten en overleden COVID-19 patiënten is hier te vinden. Een databestand met karakteristieken van elke positief geteste COVID-19 patiënt in Nederland is hier te vinden.

Dit document is vertrouwelijk en verdere verspreiding valt onder de verantwoordelijkheid van de GGD. Door eventuele kleine aantallen kunnen personen mogelijk herleidbaar zijn.

Inhoudsopgave

	Pagina
1 Samenvatting COVID-19 meldingen van de GGD Regio Twente vanaf 27 februari 2020	3
2 COVID-19 meldingen aan de GGD Regio Twente vanaf 6 juli 2020	4
3 Top vijf gemeenten in de afgelopen week	6
4 Leeftijdsverdeling en man-vrouwverdeling van bij GGD Regio Twente gemelde COVID-19 patiënten in de afgelopen week	7
5 Reishistorie van bij GGD Regio Twente gemelde COVID-19 patiënten vanaf 6 juli 2020 en in de afgelopen week	8
6 Beroep van bij GGD Regio Twente gemelde COVID-19 patiënten vanaf 6 juli 2020 en in de afgelopen week	9
7 Setting van mogelijke besmetting van bij GGD Regio Twente gemelde COVID-19 patiënten vanaf 6 juli 2020 en in de afgelopen week	10
8 Surveillance van COVID-19 in verpleeghuizen en woonzorgcentra vanaf 6 juli 2020	12
9 Bron- en contactonderzoek van COVID-19 meldingen aan de GGD Regio Twente	14
9.1 Resultaten uit bron- en contactonderzoek	14
10 SARS-CoV-2 testen afgenomen door de GGD Regio Twente vanaf 1 juni	20
11 Vergelijking met landelijke situatie	37

Klik op de titel om naar de betreffende paragraaf in het document te gaan.

1 Samenvatting COVID-19 meldingen van de GGD Regio Twente vanaf 27 februari 2020Tabel 1: Aantal door de GGD gemelde COVID-19 patiënten, aantal in het ziekenhuis opgenomen COVID-19 patiënten gemeld door GGD en aantal overleden COVID-19 patiënten gemeld door GGD^{1,2}

Gezondheidsstatus	Totaal	%	Meldingen afgelopen week ³	Gecorrigeerd ⁴	Verskil met vorige week ⁵
Totaal gemeld	13429		3361	0	3361
Ziekenhuisopname	320	2.4	6	0	6
Overleden ⁶	193	1.4	19	0	19

¹ Sinds 1 juni kan iedereen met klachten zich laten testen. Toch is het aannemelijk dat niet alle met SARS-CoV-2 besmette personen getest worden. De werkelijke aantallen in Nederland zijn daarom waarschijnlijk hoger dan de aantallen die hier genoemd worden. Het werkelijke aantal COVID-19 patiënten opgenomen in het ziekenhuis of overleden is hoger dan het aantal opgenomen of overleden patiënten gemeld in de surveillance, omdat de surveillance gebaseerd is op de informatie op het moment van melding. Aan het RIVM wordt niet gemeld wie hersteld is.

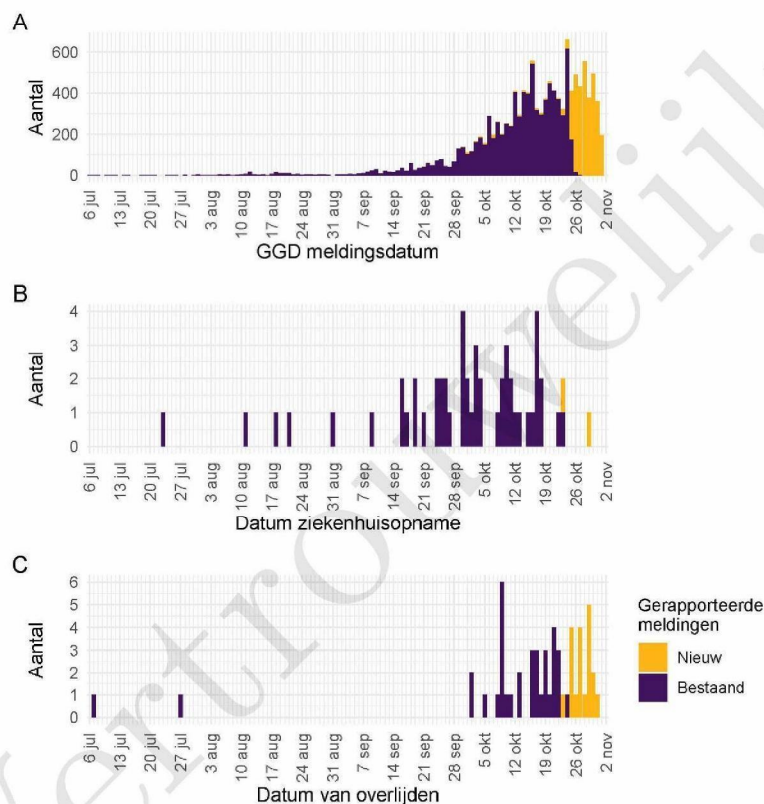
² Meldingen die tussen 26 oktober 10:00 en 2 november 10:00 aan het RIVM zijn gemeld. Dit betreft het aantal meldingen, opnames en overlijdens die in de afgelopen week nieuw aan het RIVM zijn gerapporteerd. Datum van melding aan de GGD, ziekenhuisopname of overlijden kan echter in een andere week vallen. Bij overige tabellen en figuren in dit rapport wordt de datum van melding, ziekenhuisopname of overlijden gebruikt. Deze cijfers zijn dus niet hetzelfde.

³ Meldingen die gewist of herzien zijn tussen 26 oktober 10:00 en 2 november 10:00. Behalve dat er nieuwe meldingen worden ontvangen, worden eerdere meldingen soms aangepast; de aantallen meldingen per dag kunnen daardoor variëren.

⁴ Het verschil tussen de cumulatieve meldingen t/m 2 november 10:00 ten opzichte van 26 oktober 10:00.

⁵ Voor 7 sterfgevallen is aangegeven dat COVID-19 niet de directe oorzaak van overlijden is.

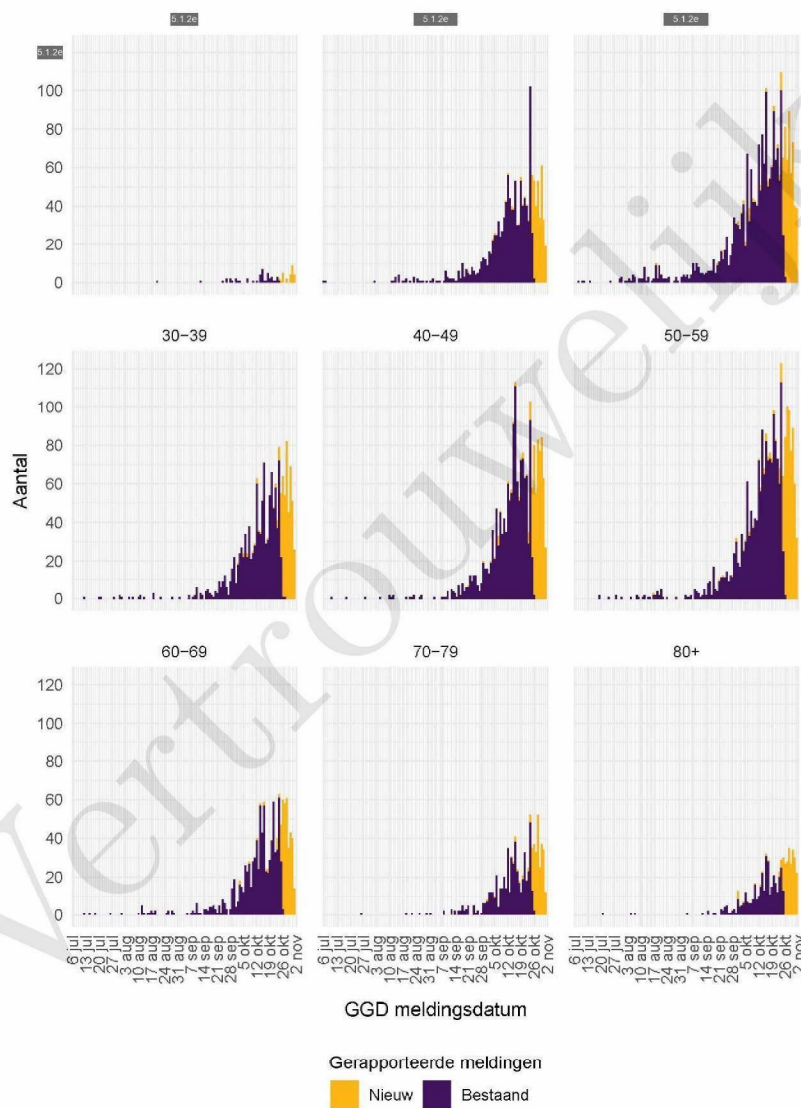
2 COVID-19 meldingen aan de GGD Regio Twente vanaf 6 juli 2020



Figuur 1: Aantal aan de GGD gemelde COVID-19 patiënten vanaf 6 juli 2020. (A) Aantal aan de GGD gemelde COVID-19 patiënten, naar meldingsdatum. (B) Aantal aan de GGD gemelde in het ziekenhuis opgenomen COVID-19 patiënten, naar datum van ziekenhuisopname. (C) Aantal aan de GGD gemelde overleden COVID-19 patiënten, naar datum van overlijden.

Meldingen aan het RIVM van 6 juli t/m 26 oktober 10:00 uur zijn in deze grafieken weergegeven in paars. Meldingen van 26 oktober 10:01 uur t/m 2 november 10:00 uur zijn weergegeven in geel. Sinds 1 juni kan iedereen zich met klachten laten testen. Toch is het aannemelijk dat niet alle COVID-19 patiënten getest worden. De werkelijke aantallen in Nederland zijn daarom waarschijnlijk hoger dan de aantallen die hier weergegeven worden. Van enkele patiënten is de datum van opname en/of de datum van overlijden niet bekend. Deze kunnen daarom niet worden weergegeven in deze figuren. Een leeg figuur betekent dat er in de betreffende periode geen meldingen waren.

2 COVID-19 MELDINGEN AAN DE GGD REGIO TWENTE VANAF 6 JULI 2020



Figuur 2: Aantal aan de GGD gemelde COVID-19 patiënten vanaf 6 juli 2020, per leeftijdsgroep. Een leeg figuur betekent dat er in de betreffende periode geen meldingen waren.

3 Top vijf gemeenten in de afgelopen week

In de afgelopen week zijn binnen de veiligheidsregio('s) van GGD Regio Twente het grootste aantal GGD-meldingen ontvangen van COVID-19 patiënten die woonachtig zijn in de onderstaande gemeentes. Dit kunnen dus ook meldingen betreffen van personen die bij een teststraat in een andere GGD-regio zijn getest.

Tabel 2: De vijf gemeenten met het grootste aantal aan de GGD gemelde COVID-19 patiënten in de afgelopen week ^{1,2}

Veiligheidsregio	Gemeente	Aantal meldingen per 100.000	Aantal meldingen	Bevolking 2020
Twente	Tubbergen	601.6	128	21275
Twente	Almelo	551.2	403	73107
Twente	Rijssen-Holten	544.8	208	38177
Twente	Wierden	544.1	133	24446
Twente	Dinkelland	510.2	135	26461

¹ Betreft het aantal COVID-19 patiënten met een datum van melding aan de GGD, opnamedatum of datum van overlijden in de periode van 26 oktober 10:01 t/m 2 november 10:00 uur.

² Sinds 1 juni kan iedereen met klachten zich laten testen. Toch is het aannemelijk dat niet alle COVID-19 patiënten getest worden. De werkelijke aantallen in Nederland zijn daarom waarschijnlijk hoger dan de aantallen die hier genoemd worden.

4 LEEFTIJDVERDELING EN MAN-VROUWVERDELING VAN BIJ GGD REGIO TWENTE GEMELDE COVID-19 PATIËNTEN IN DE AFGELOPEN WEEK

4 Leeftijdverdeling en man-vrouwverdeling van bij GGD Regio Twente gemelde COVID-19 patiënten in de afgelopen week

Tabel 3: Leeftijdverdeling van aan de GGD gemelde COVID-19 patiënten, van in het ziekenhuis opgenomen COVID-19 patiënten en van overleden COVID-19 patiënten in de afgelopen week^{1,2}

Leeftijdsgroep	Totaal gemeld	%	Ziekenhuisopname	%	Overleden	%
Totaal gemeld	2904		1		14	
0-4	1	0.0	0	0.0	0	0.0
5-9	23	0.8	0	0.0	0	0.0
10-14	93	3.2	0	0.0	0	0.0
15-19	200	6.9	0	0.0	0	0.0
20-24	251	8.6	0	0.0	0	0.0
25-29	192	6.6	0	0.0	0	0.0
30-34	212	7.3	0	0.0	0	0.0
35-39	179	6.2	0	0.0	0	0.0
40-44	186	6.4	0	0.0	0	0.0
45-49	283	9.7	0	0.0	0	0.0
50-54	276	9.5	0	0.0	0	0.0
55-59	264	9.1	0	0.0	0	0.0
60-64	189	6.5	0	0.0	1	7.1
65-69	122	4.2	0	0.0	1	7.1
70-74	124	4.3	0	0.0	3	21.4
75-79	106	3.7	1	100.0	2	14.3
80-84	85	2.9	0	0.0	2	14.3
85-89	71	2.4	0	0.0	3	21.4
90-94	40	1.4	0	0.0	2	14.3
95+	7	0.2	0	0.0	0	0.0
Niet vermeld	0	0.0	0	0.0	0	0.0

¹ Betreft het aantal COVID-19 patiënten met een datum van melding aan de GGD, opnamedatum of datum van overlijden in de periode van 26 oktober 10:01 t/m 2 november 10:00 uur.

² Sinds 1 juni kan iedereen met klachten zich laten testen. Toch is het aannemelijk dat niet alle met SARS-CoV-2 besmette personen getest worden. De werkelijke aantallen in Nederland zijn daarom waarschijnlijk hoger dan de aantallen die hier genoemd worden. Het werkelijke aantal COVID-19 patiënten opgenomen in het ziekenhuis of overleden is hoger dan het aantal opgenomen of overleden patiënten gemeld in de surveillance, omdat de surveillance gebaseerd is op de informatie op het moment van melding. Aan het RIVM wordt niet gemeld wie hersteld is.

Tabel 4: Man-vrouwverdeling van aan de GGD gemelde COVID-19 patiënten, van in het ziekenhuis opgenomen COVID-19 patiënten en van overleden COVID-19 patiënten in de afgelopen week^{1,2}

Geslacht	Totaal gemeld	%	Ziekenhuisopname	%	Overleden	%
Totaal gemeld	2904		1		14	
Man	1342	46.2	1	100.0	10	71.4
Vrouw	1562	53.8	0	0.0	4	28.6
Niet vermeld	0	0.0	0	0.0	0	0.0

¹ Betreft het aantal COVID-19 patiënten met een datum van melding aan de GGD, opnamedatum of datum van overlijden in de periode van 26 oktober 10:01 t/m 2 november 10:00 uur.

² Sinds 1 juni kan iedereen met klachten zich laten testen. Toch is het aannemelijk dat niet alle met SARS-CoV-2 besmette personen getest worden. De werkelijke aantallen in Nederland zijn daarom waarschijnlijk hoger dan de aantallen die hier genoemd worden. Het werkelijke aantal COVID-19 patiënten opgenomen in het ziekenhuis of overleden is hoger dan het aantal opgenomen of overleden patiënten gemeld in de surveillance, omdat de surveillance gebaseerd is op de informatie op het moment van melding. Aan het RIVM wordt niet gemeld wie hersteld is.

5 REISHISTORIE VAN BIJ GGD REGIO TWENTE GEMELDE COVID-19 PATIËNTEN VANAF 6 JULI 2020 EN IN DE AFGELOPEN WEEK

5 Reishistorie van bij GGD Regio Twente gemelde COVID-19 patiënten vanaf 6 juli 2020 en in de afgelopen week

Tabel 5: Aantal aan de GGD gemelde COVID-19 patiënten die in de 14 dagen voor aanvang van de ziekte in het buitenland zijn geweest¹

	Vanaf 6 juli		Afgelopen week ²	
	Aantal	%	Aantal	%
Totaal gemeld	12151		3361	
Reishistorie	210	1.7	5	0.1
Geen reishistorie	3502	28.8	360	10.7
Niet vermeld	8439	69.5	2996	89.1

¹ Of een COVID-19 patiënt wel of geen reishistorie heeft, wordt vanaf 31 augustus 2020 bepaald door de volgende criteria: a) De patiënt heeft bij de GGD aangegeven een reishistorie te hebben en b) er zit maximaal 14 dagen tussen de terugkomst en de eerste ziektedag van de patiënt.

² Meldingen die tussen 26 oktober 10:00 en 2 november 10:00 aan het RIVM zijn gemeld.

Tabel 6: Aantal aan de GGD gemelde COVID-19 patiënten die in de 14 dagen voor aanvang van de ziekte in het buitenland zijn geweest naar verblijfplaats

Land van verblijf	Vanaf 6 juli		Afgelopen week ¹	
	Aantal	%	Aantal	%
Duitsland	76	36.2	3	60.0
Turkije	26	12.4	0	0.0
Spanje	20	9.5	0	0.0
Polen	14	6.7	1	20.0
Frankrijk	13	6.2	0	0.0
Hongarije	13	6.2	0	0.0
Italië	12	5.7	0	0.0
Oostenrijk	9	4.3	0	0.0
Tsjechië	9	4.3	0	0.0
België	6	2.9	0	0.0
Malta	6	2.9	0	0.0
Griekenland	5	2.4	0	0.0
Aruba	4	1.9	0	0.0
Kroatië	3	1.4	0	0.0
Onbekend	3	1.4	1	20.0
Portugal	3	1.4	0	0.0
Overig	15	7.1	0	0.0

¹ Meldingen die tussen 26 oktober 10:00 en 2 november 10:00 aan het RIVM zijn gemeld.

6 BEROEP VAN BIJ GGD REGIO TWENTE GEMELDE COVID-19 PATIËNTEN VANAF 6 JULI 2020 EN IN DE AFGELOPEN WEEK

6 Beroep van bij GGD Regio Twente gemelde COVID-19 patiënten vanaf 6 juli 2020 en in de afgelopen week

Tabel 7: Aantal aan de GGD gemelde COVID-19 patiënten naar beroep

Beroep	Vanaf 6 juli		Afgelopen week ¹	
	Aantal	%	Aantal	%
Totaal gemeld met beroep	12151		3361	
Afvalverwerking	1	0.0	0	0.0
Buitenland	2	0.0	0	0.0
Gezondheidsmedewerker	525	4.3	48	1.4
Groenvoorziening	11	0.1	2	0.1
Horecamedewerker	121	1.0	9	0.3
Klinisch laboratorium	8	0.1	1	0.0
Landbouw	8	0.1	0	0.0
N.v.t. (kinderen, gepensioneerden, werkzoekenden)	1177	9.7	96	2.9
Onderwijs	240	2.0	24	0.7
Overige contactberoepen	123	1.0	9	0.3
Schoonmaakbranche	35	0.3	1	0.0
Seksindustrie	0	0.0	0	0.0
Transport	53	0.4	7	0.2
Werk met dieren of dierlijke producten	28	0.2	3	0.1
Onbekend	8406	69.2	3009	89.5
Andere sector	1413	11.6	152	4.5

¹ Meldingen die tussen 26 oktober 10:00 en 2 november 10:00 aan het RIVM zijn gemeld.

7 *SETTING VAN MOGELIJKE BESMETTING VAN BIJ GGD REGIO TWENTE GEMELDE COVID-19 PATIËNTEN VANAF 6 JULI 2020 EN IN DE AFGELOPEN WEEK*

7 Setting van mogelijke besmetting van bij GGD Regio Twente gemelde COVID-19 patiënten vanaf 6 juli 2020 en in de afgelopen week

In het brononderzoek door de GGD wordt bij COVID-19 patiënten nagegaan of er gerelateerde ziektegevallen zijn. Als dit het geval is wordt vermeld in welke setting de besmetting mogelijk heeft plaatsgevonden. Op dit moment zijn de GGD'en echter niet in staat om een uitvoerig brononderzoek te doen met als gevolg dat het aantal en percentage van gemelde COVID-19 patiënten waarbij de setting vermeld is laag is. Voor de gemelde patiënten waarbij sprake is van gerelateerde gevallen en waarvan de setting bekend is, wordt in Tabel 8 vermeld om welke setting het gaat. Omdat dit momenteel over een relatief klein percentage van het totaal aantal COVID-19 besmettingen gaat, geeft dit een minder betrouwbaar beeld over de mogelijke settings van besmetting.

Tabel 8: Aantal aan de GGD gemelde COVID-19 patiënten naar aanwezigheid van gerelateerde ziektegevallen¹

Gerelateerde ziektegevallen aanwezig	Vanaf 6 juli		Afgelopen week ²	
	Aantal	%	Aantal	%
Totaal gemeld	12151		3361	
Ja, setting vermeld	1498	12.3	147	4.4
Ja, setting niet vermeld	554	4.6	45	1.3
Ja, setting onbekend	21	0.2	2	0.1
Nee	1615	13.3	145	4.3
Niet vermeld	8463	69.6	3022	89.9

¹ Sinds 1 juni kan iedereen met klachten zich laten testen. Toch is het aanmerkelijk dat niet alle COVID-19 patiënten getest worden. De werkelijke aantallen in Nederland zijn daarom waarschijnlijk hoger dan de aantallen die hier genoemd worden.

² Meldingen die tussen 26 oktober 10:00 en 2 november 10:00 aan het RIVM zijn gemeld.

7 *SETTING VAN MOGELIJKE BESMETTING VAN BIJ GGD REGIO TWENTE GEMELDE COVID-19 PATIËNTEN VANAF 6 JULI 2020 EN IN DE AFGELOPEN WEEK*

Tabel 9: Vermelde mogelijke settings van besmetting van aan de GGD gemelde COVID-19 patiënten waarbij sprake is van gerelateerde gevallen^{1,2}

Setting	Vanaf 6 juli		Afgelopen week ³	
	Aantal	%	Aantal	%
Thuisituatie (huisgenoten en partner, niet samenwonend)	911	60.8	102	69.4
Bezoek in de thuisituatie (van of bij familie, vrienden, enz.)	236	15.8	22	15.0
Werksituatie	160	10.7	19	12.9
School en kinderopvang	24	1.6	1	0.7
Medereiziger / reis / vakantie ⁴	26	1.7	1	0.7
Vlucht ⁴	0	0.0	0	0.0
Horeca ⁴	30	2.0	0	0.0
Feest (feest, verjaardag, borrel, bruiloft, enz.)	13	0.9	0	0.0
Studentenvereniging/-activiteiten ⁵	7	0.5	0	0.0
Vrijtijdsbesteding, zoals sportclub	54	3.6	1	0.7
Religieuze bijeenkomsten	2	0.1	0	0.0
Koor	1	0.1	0	0.0
1e lijn gezondheidszorg / huisarts	2	0.1	0	0.0
2e lijn gezondheidszorg / ziekenhuis	16	1.1	0	0.0
Overige gezondheidszorg	10	0.7	1	0.7
Verpleeghuis of woonzorgcentrum voor ouderen ⁶	76	5.1	7	4.8
Woonvoorziening voor mensen met een beperking	8	0.5	1	0.7
Overige woonvoorziening	1	0.1	0	0.0
Dagopvang voor ouderen en mensen met een beperking	2	0.1	0	0.0
Overige dagopvang	3	0.2	0	0.0
Hospice	0	0.0	0	0.0
Uitvaart ⁴	3	0.2	1	0.7
Overig	32	2.1	1	0.7

¹ Sinds 1 juni kan iedereen met klachten zich laten testen. Toch is het aannemelijk dat niet alle COVID-19 patiënten getest worden. De werkelijke aantallen in Nederland zijn daarom waarschijnlijk hoger dan de aantallen die hier genoemd worden.

² Per patiënt kunnen meerdere settings gerapporteerd zijn. De percentages in Tabel 9 worden berekend ten opzichte van het aantal patiënten waarbij sprake is van gerelateerde gevallen en tenminste één setting is vermeld (Tabel 8).

³ Meldingen die tussen 26 oktober 10:00 en 2 november 10:00 aan het RIVM zijn gemeld.

⁴ Tot 6 augustus werden deze settings geregistreerd als 'overige setting'. Vanaf 6 augustus is de GGD gevraagd deze overige settings nader te specificeren.

⁵ Vanaf 1 juli is deze setting gestructureerd nagevraagd.

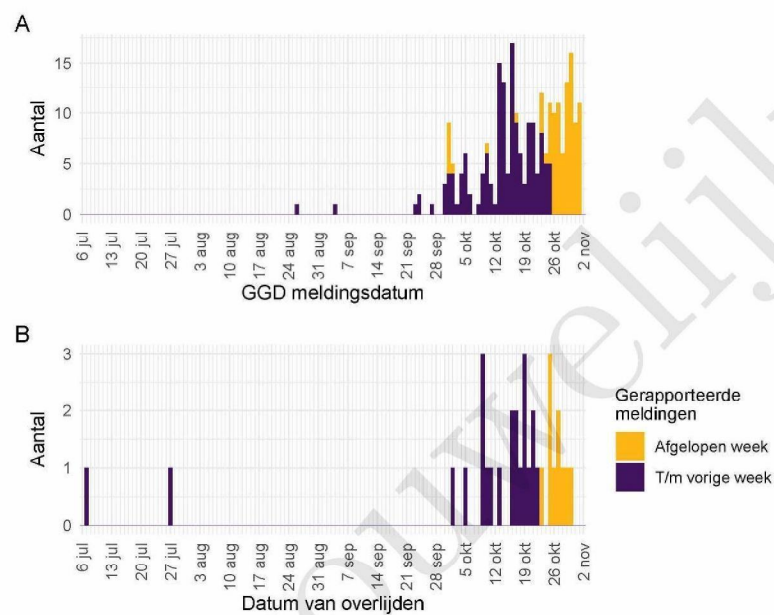
⁶ Vanaf 22 oktober 2020 wordt de setting 'verpleeghuis' niet meer automatisch toegewezen aan verpleeghuisbewoners woonachtig in een besmette locatie. Hierdoor is het percentage meldingen met de setting 'verpleeghuis' lager, maar wel representatiever.

8 Surveillance van COVID-19 in verpleeghuizen en woonzorgcentra vanaf 6 juli 2020

Vanaf 1 juli is gestructureerd nagevraagd of een persoon in een verpleeghuis of woonzorgcentrum woont. Vanaf 8 september wordt deze informatie gebruikt om het aantal COVID-19 patiënten woonachtig in een verpleeghuis of woonzorgcentrum, en het aantal bewoners met COVID-19 die overleden zijn, te monitoren.

Vertrouwelijk

8 SURVEILLANCE VAN COVID-19 IN VERPLEEGHUIZEN EN WOONZORGCENTRA VANAF 6 JULI 2020



Figuur 3: Aantal verpleeghuis- en woonzorgcentrumbewoners met COVID-19 gemeld aan de GGD vanaf 6 juli 2020¹. (A) Aantal gemelde verpleeghuis- en woonzorgcentrumbewoners, naar GGD meldingsdatum. (B) Aantal overleden verpleeghuis- en woonzorgcentrumbewoners, naar datum van overlijden.

¹ Vanaf 29 september is de definitie voor verpleeghuis- of woonzorgcentrumbewoner aangepast. Voorheen werd dit afgeleid uit een combinatie van woonlocatie en leeftijd (ouder dan 70) of doordat de GGD aangaf dat de besmetting in een verpleeghuis of woonzorgcentrum voor ouderen had plaats gevonden. Nu wordt door de GGD voor alle patienten systematisch nagevraagd of zij bewoner zijn van een verpleeghuis of woonzorgcentrum voor ouderen. Indien onbekend is of een persoon in een verpleeghuis of woonzorgcentrum woont, wordt de oude definitie gebruikt. Deze definitieverandering -met terugwerkende kracht sinds 1 juli- geeft een correcter beeld van het werkelijk aantal besmette personen en locaties, dat lager is dan bij de oude definitie.

Meldingen aan het RIVM t/m 26 oktober 10:00 uur zijn in deze grafieken weergegeven in paars. Meldingen van 26 oktober 10:01 uur t/m 2 november 10:00 uur zijn weergegeven in geel. Er geldt geen meldingsplicht voor overlijden aan COVID-19. De hier gepresenteerde sterfte cijfers betreffen daarom een onderrapportage, en zijn weergegeven in lichtere kleuren. Een leeg figuur betekent dat er in de betreffende periode geen meldingen waren.

9 Bron- en contactonderzoek van COVID-19 meldingen aan de GGD Regio Twente

9.1 Resultaten uit bron- en contactonderzoek

Wanneer iemand besmet is met het nieuwe coronavirus start de GGD met bron- en contactonderzoek (BCO) volgens een landelijk protocol, met als doel om verdere verspreiding van het virus te voorkomen. Het contactonderzoek richt zich op personen met wie de besmette persoon de afgelopen tijd in contact is geweest. Nauwe contacten zijn mensen waarmee langer dan 15 minuten op minder dan 1,5 meter afstand contact is geweest tijdens de besmettelijke periode, waarbij onderscheid wordt gemaakt tussen huisgenoten en overige nauwe contacten. Andere (niet nauwe) contacten van de besmette persoon zijn mensen die langer dan 15 minuten met de persoon in dezelfde ruimte waren, maar waar wel 1,5 meter afstand was.

De GGD neemt contact op met de nauwe contacten van de besmette persoon en adviseert hen tot 10 dagen na het laatste contact met de besmette persoon thuis in quarantaine te blijven. De andere (niet nauwe) contacten krijgen een brief of e-mail. Contacten moeten zich bij de eerste klachten zo snel mogelijk laten testen. Nauwe contacten worden op individuele basis geregistreerd, indien zij gelinkt zijn aan meerdere besmette personen worden ze niet dubbel in de rapportage meegenomen. Niet nauwe contacten worden pas individueel geregistreerd als ze zich bij de GGD melden met klachten.

9 BRON- EN CONTACTONDERZOEK VAN COVID-19 MELDINGEN AAN DE GGD REGIO TWENTE

Tabel 10: Aantallen aan de GGD gemelde COVID-19 patiënten, aantallen gevonden in het kader van bron- en contactonderzoek en aantallen waarbij contactinventarisatie is uitgevoerd¹

Week	Nieuwe meldingen	Gevonden ihkv BCO ²		Contactinventarisatie uitgevoerd		Contactinventarisatie op tijd ³	
		Aantal	%	Aantal	%	Aantal	%
27	7	—	—	5	71.4	2	100.0
28	8	4	50.0	8	100.0	6	85.7
29	6	2	33.3	6	100.0	4	100.0
30	7	2	28.6	7	100.0	6	100.0
31	16	5	31.2	15	93.8	41	100.0
32	22	4	18.2	21	95.5	18	100.0
33	49	5	10.2	49	100.0	30	68.2
34	73	15	20.5	72	98.6	47	92.2
35	30	13	43.3	30	100.0	23	100.0
36	39	3	7.7	37	94.9	28	96.6
37	133	34	25.6	131	98.5	63	63.6
38	221	53	24.0	219	99.1	83	50.9
39	389	76	19.5	356	91.5	46	22.3
40	922	45	4.9	725	78.6	31	27.0
41	1599	27	1.7	631	39.5	49	35.0
42	2709	23	0.8	726	26.8	21	8.5
43	3017	35	1.2	1840	61.0	21	3.7
44	2904	30	1.0	2670	91.9	9	1.4

¹ Contactinventarisatie houdt in dat de GGD voor elke nieuwe COVID-19 melding in kaart brengt welke contacten deze patiënt heeft gehad tijdens de besmettelijke periode, die twee dagen voor de start van de klachten begint.

² Geen volledige gegevens over week 27.

³ Op tijd: contactinventarisatie 0-1 dag na datum melding index bij GGD. Sommige indexen hebben een datum contactinventarisatie vóór de datum dat de index gemeld is bij de GGD. Deze zijn geëxcludeerd.

9 BRON- EN CONTACTONDERZOEK VAN COVID-19 MELDINGEN AAN DE GGD REGIO TWENTE

Tabel 11: Resultaten uit het bron- en contactonderzoek van de bij de GGD gemelde COVID-19 patiënten¹

Soort contact ^{2,3}	Week-nummer ⁴	Contacten ⁵	Gemiddeld aantal contacten per nieuwe COVID-19 melding ⁶	Positief geteste contacten ⁷	% Positief geteste contacten ⁷	
Totaal	27	14	2.8	4	28.6	
	28	38	4.8	7	18.4	
	29	22	3.7	3	13.6	
	30	50	7.1	6	12.0	
	31	42	2.8	2	4.8	
	32	84	4.0	4	4.8	
	33	254	5.2	15	5.9	
	34	252	3.5	28	11.1	
	35	117	3.9	10	8.5	
	36	206	5.6	15	7.3	
	37	467	3.6	31	6.6	
	Huisgenoten	27	4	0.8	0	0.0
		28	5	0.6	0	0.0
		29	9	1.5	1	11.1
30		14	2.0	5	35.7	
31		12	0.8	1	8.3	
32		29	1.4	2	6.9	
33		63	1.3	9	14.3	
34		102	1.4	16	15.7	
35		37	1.2	4	10.8	
36		79	2.1	6	7.6	
Overige nauwe contacten	37	144	1.1	18	12.5	
	27	10	2.0	4	40.0	
	28	33	4.1	7	21.2	
	29	13	2.2	2	15.4	
	30	36	5.1	1	2.8	
	31	30	2.0	1	3.3	
	32	55	2.6	2	3.6	
	33	191	3.9	6	3.1	
	34	150	2.1	12	8.0	
	35	77	2.6	6	7.8	
	36	127	3.4	9	7.1	
37	320	2.4	13	4.1		

¹ Vanwege onvolledige registratie bij een aantal GGD'en in week 32, 33, 34 en 38 zijn de gegevens over deze weken mogelijk niet volledig.

² Andere, niet nauwe contacten zijn niet meegenomen in Totaal.

³ Van enkele nauwe contacten is niet bekend wat voor soort contact ze zijn.

⁴ Het weeknummer is gebaseerd op de datum van registratie bij de GGD.

⁵ Het betreft alleen contacten die op individuele basis geregistreerd zijn door de GGD.

⁶ Hierbij worden alleen de nieuwe COVID-19 meldingen meegenomen waarvoor contactinventarisatie is uitgevoerd, zie Tabel 10.

⁷ In verband met de monitorperiode van 10 dagen zijn de gegevens over het aantal en percentage positief geteste contacten niet volledig voor de meest recente periode.

9 BRON- EN CONTACTONDERZOEK VAN COVID-19 MELDINGEN AAN DE GGD REGIO TWENTE

Tabel 12: Resultaten uit het bron- en contactonderzoek onder niet nauwe contacten van de bij de GGD gemelde COVID-19 patiënten¹

Soort contact	Weeknummer ²	Contacten	Gemiddeld aantal contacten per nieuwe COVID-19 melding ³
Niet nauwe contacten	27	2	0.4
	28	7	0.9
	29	17	2.8
	30	31	4.4
	31	113	7.5
	32	36	1.7
	33	138	2.8
	34	540	7.5
	35	190	6.3
	36	221	6.0
	37	509	3.9

¹ Het weeknummer is gebaseerd op de datum van registratie bij de GGD.

² Hierbij worden alleen de nieuwe COVID-19 meldingen meegenomen waarvoor contactinventarisatie is uitgevoerd, zie Tabel 10.

³ In verband met de monitorperiode van 10 dagen zijn de gegevens over het aantal en percentage positief geteste contacten niet volledig voor de meest recente periode.

Tabel 13: Resultaten uit het bron- en contactonderzoek onder niet nauwe contacten van de bij de GGD gemelde COVID-19 patiënten¹, in Nederland

Soort contact	Weeknummer ²	Contacten	Gemiddeld aantal contacten per nieuwe COVID-19 melding ³
Niet nauwe contacten	27	2571	6.4
	28	2933	6.7
	29	5323	5.8
	30	7306	5.8
	31	12352	5.4
	32	17952	5.0
	33	18137	4.7
	34	19704	5.7
	35	23694	6.9
	36	28998	6.1
	37	48377	6.3

¹ Vanwege onvolledige registratie bij een aantal GGD'en in week 32, 33 en 34 zijn de gegevens over deze weken niet volledig en worden gegevens na week 37 niet weergegeven.

² Het weeknummer is gebaseerd op de datum van registratie bij de GGD.

³ Hierbij worden alleen de nieuwe COVID-19 meldingen meegenomen waarvoor contactinventarisatie is uitgevoerd, zie Tabel 10.

⁴ In verband met de monitorperiode van 10 dagen zijn de gegevens over het aantal en percentage positief geteste contacten niet volledig voor de meest recente periode.

9 BRON- EN CONTACTONDERZOEK VAN COVID-19 MELDINGEN AAN DE GGD REGIO TWENTE

Tabel 14: Indicatoren van tijdigheid van het bron- en contactonderzoek van de bij de GGD gemelde COVID-19 patiënten, in Nederland

Soort contact ^{1,2}	Weeknummer	Contacten ³	Bereikt	% Bereikt	Op tijd bereikt ⁴	% Op tijd bereikt	Bereikt binnen 5 dagen na 1e ZD index ⁵	% Bereikt binnen 5 dagen na 1e ZD index
Totaal	27	1547	1478	95.5	929	80.4	580	47.2
	28	1694	1601	94.5	861	78.2	741	59.4
	29	3276	3166	96.6	1826	81.4	1461	58.7
	30	4129	3957	95.8	2527	83.0	1825	56.3
	31	6298	6070	96.4	3733	81.0	2692	54.6
	32	7027	6535	93.0	4224	78.2	2989	55.0
	33	7502	7101	94.7	4369	79.8	3162	56.2
	34	8824	8225	93.2	4967	79.8	3696	56.4
	35	10276	9627	93.7	6286	84.6	4959	63.7
	36	13740	12977	94.4	8133	83.9	6314	61.3
	37	17074	15561	91.1	10112	80.5	7007	54.1
Huisgenoten	27	614	587	95.6	390	75.7	248	48.1
	28	615	602	97.9	378	75.9	254	49.3
	29	1210	1177	97.3	687	76.1	543	55.1
	30	1545	1481	95.9	960	77.8	644	50.1
	31	2416	2333	96.6	1548	80.2	1047	52.5
	32	2746	2535	92.3	1689	77.4	1127	53.2
	33	2704	2554	94.5	1704	77.6	1239	56.9
	34	3492	3258	93.3	2118	79.2	1495	55.2
	35	4140	3877	93.6	2620	82.0	1965	60.0
	36	5819	5514	94.8	3682	83.3	2848	61.4
	37	7667	7176	93.6	4775	80.5	3313	53.8
Overige nauwe contacten	27	910	878	96.5	538	84.7	332	47.0
	28	1066	997	93.5	483	80.1	486	66.4
	29	2050	1979	96.5	1133	85.1	917	61.2
	30	2562	2463	96.1	1565	86.8	1180	60.5
	31	3865	3725	96.4	2181	81.6	1642	56.0
	32	4261	3982	93.5	2527	78.8	1856	56.2
	33	4764	4522	94.9	2651	81.1	1918	55.9
	34	5287	4937	93.4	2841	80.3	2194	57.3
	35	6105	5735	93.9	3660	86.6	2991	66.5
	36	7844	7408	94.4	4433	84.4	3461	61.2
	37	9286	8350	89.9	5330	80.5	3688	54.3

¹ Andere, niet nauwe contacten zijn niet meegenomen in Totaal.² Van enkele nauwe contacten is niet bekend wat voor soort contact ze zijn.³ Het betreft alleen contacten die op individuele basis geregistreerd zijn door de GGD. Vanwege onvolledige registratie bij een aantal GGD'en in week 32, 33 en 34 zijn de gegevens over aantal contacten over deze weken niet volledig en worden na week 37 niet weergegeven.⁴ Op tijd: startdatum monitoring binnen 2 dagen na datum melding index bij GGD. Sommige contacten hebben een startdatum monitoring vóór de datum dat de index gemeld is bij de GGD. Deze zijn geëxcludeerd.⁵ Sommige contacten hebben een startdatum monitoring vóór de eerste ziektedag van de index case. Deze zijn geëxcludeerd.

9 BRON- EN CONTACTONDERZOEK VAN COVID-19 MELDINGEN AAN DE GGD REGIO TWENTE

Tabel 15: Indicatoren van tijdigheid van het bron- en contactonderzoek van de bij de GGD gemelde COVID-19 patiënten

Soort contact ^{1,2}	Weeknummer	Contacten ³	Bereikt	% Bereikt	Op tijd bereikt ⁴	% Op tijd bereikt	Bereikt binnen 5 dagen na 1e ZD index ⁵	% Bereikt binnen 5 dagen na 1e ZD index	
Totaal	27	14	9	64.3	4	100.0	3	75.0	
	28	38	20	52.6	7	100.0	10	76.9	
	29	22	19	86.4	9	90.0	15	93.8	
	30	50	50	100.0	41	91.1	20	43.5	
	31	42	41	97.6	32	91.4	21	65.6	
	32	84	83	98.8	77	98.7	39	67.2	
	33	254	221	87.0	179	87.3	118	66.3	
	34	252	238	94.4	202	95.3	84	50.3	
	35	117	114	97.4	92	87.6	68	64.8	
	36	206	188	91.3	157	96.9	92	78.6	
	37	467	448	95.9	372	94.7	183	51.0	
	Huisgenoten	27	4	1	25.0	0	0.0	0	0.0
		28	5	4	80.0	2	100.0	4	100.0
29		9	9	100.0	5	100.0	9	100.0	
30		14	14	100.0	9	75.0	3	25.0	
31		12	12	100.0	8	80.0	4	44.4	
32		29	29	100.0	27	96.4	16	84.2	
33		63	62	98.4	48	88.9	35	74.5	
34		102	90	88.2	76	96.2	39	60.0	
35		37	35	94.6	32	97.0	21	65.6	
36		79	73	92.4	62	95.4	32	72.7	
37		144	142	98.6	118	95.9	68	56.7	
Overige nauwe contacten		27	10	8	80.0	4	100.0	3	75.0
		28	33	16	48.5	5	100.0	6	66.7
	29	13	10	76.9	4	80.0	6	85.7	
	30	36	36	100.0	32	97.0	17	50.0	
	31	30	29	96.7	24	96.0	17	73.9	
	32	55	54	98.2	50	100.0	23	59.0	
	33	191	159	83.2	131	86.8	83	63.4	
	34	150	148	98.7	126	94.7	45	44.1	
	35	77	77	100.0	60	83.3	47	64.4	
	36	127	115	90.6	95	97.9	60	82.2	
37	320	304	95.0	252	94.0	115	48.5		

¹ Andere, niet nauwe contacten zijn niet meegenomen in Totaal.² Van enkele nauwe contacten is niet bekend wat voor soort contact ze zijn.³ Het betreft alleen contacten die op individuele basis geregistreerd zijn door de GGD.⁴ Op tijd: startdatum monitoring binnen 2 dagen na datum melding index bij GGD. Sommige contacten hebben een startdatum monitoring vóór de datum dat de index gemeld is bij de GGD. Deze zijn geëxcludeerd.⁵ Sommige contacten hebben een startdatum monitoring vóór de eerste ziektedag van de index case. Deze zijn geëxcludeerd.

10 SARS-CoV-2 testen afgenomen door de GGD Regio Twente vanaf 1 juni

Vanaf 1 juni kunnen alle personen met klachten passend bij SARS-CoV-2 infectie (COVID-19) zich laten testen door de GGD, bijvoorbeeld in de teststraten. Voor 1 juni is in alle GGD regio's het afspraken- en uitslagensysteem CoronIT geïmplementeerd. Onderstaande rapportage is gebaseerd op CoronIT data van voorbije volledige kalenderweken vanaf 1 juni 2020, geëxporteerd op 1 november 2020. Totale aantallen uitslagen zijn gebaseerd op alleen positieve en negatieve uitslagen, testen met uitslag heranalyse of onbeoordeelbaar zijn geëxcludeerd. Omdat alleen geboortejaar beschikbaar is om de leeftijd van patiënten te bepalen, is 2020 minus het geboortejaar gebruikt om de leeftijd toe te kennen. Dit betekent dat ongeveer de helft van de patiënten een jaar te oud is ingeschat.

Tabel 16: Aantal testen uitgevoerd door de GGD, met bekende uitslag

Weeknummer	Totaal aantal testen met uitslag	Aantal positief	Percentage positief
23	1224	7	0.6
24	1400	7	0.5
25	1723	8	0.5
26	1506	5	0.3
27	1595	8	0.5
28	2071	5	0.2
29	2376	7	0.3
30	2784	6	0.2
31	2339	16	0.7
32	2368	25	1.1
33	3007	52	1.7
34	4439	72	1.6
35	5676	20	0.4
36	6758	49	0.7
37	5951	121	2.0
38	4521	204	4.5
39	5109	354	6.9
40	6340	676	10.7
41	7928	1357	17.1
42	8726	1680	19.3
43	11816	2641	22.4
44 ¹	10092	1958	19.4
Totaal	99749	9278	9.3

¹ De gegevens van week 44 zijn nog niet volledig.

10 SARS-COV-2 TESTEN AFGENOMEN DOOR DE GGD REGIO TWENTE VANAF 1 JUNI

Tabel 17: Aantal testen en percentage positief per doelgroep uitgevoerd door de GGD.

Groep	Vanaf 1 juni			Afgelopen kalender week ¹		
	Aantal positief	Aantal getest	Percentage positief	Aantal positief	Aantal getest	Percentage positief
Kinderen 0-3 jaar	3	88	3.4	1	3	33.3
Kinderen 4-11 jaar	87	2714	3.2	26	103	25.2
Kinderen 12-17 jaar	681	10825	6.3	148	849	17.4
Zorgmedewerkers	491	7233	6.8	121	835	14.5
Onderwijs/kinderopvang	378	6044	6.3	82	689	11.9
Mantelzorgers	22	221	10.0	4	23	17.4
Horeca	150	1514	9.9	15	111	13.5
Handhaving	52	554	9.4	10	73	13.7
Contactberoep	958	10729	8.9	197	1246	15.8
Overig/onbekend	6212	59033	10.5	1335	6110	21.8
Getest ihkv BCO ²	244	794	30.7	19	50	38.0
Totaal	9278	99749	9.3	1958	10092	19.4

¹ Van 26 oktober tot en met 1 november.² Voor deze personen is geregistreerd dat zij getest zijn in het kader van bron- en contactonderzoek (BCO). Het werkelijk aantal geteste personen vanwege BCO is waarschijnlijk hoger.Tabel 18: Het aantal testen afgenomen bij **volwassenen**, die niet in het kader van bron- en contactonderzoek zijn afgenomen, en waarbij geen beroepsuitvoering in de twee weken voor de test is gespecificeerd in CoronIT.

Weeknummer	Totaal aantal afspraken	Aantal afspraken zonder doelgroep informatie	Percentage zonder doelgroep informatie
23	1182	911	77.1
24	1345	812	60.4
25	1511	752	49.8
26	1302	585	44.9
27	1538	680	44.2
28	2124	913	43.0
29	2500	1189	47.6
30	2859	1541	53.9
31	2378	1325	55.7
32	2242	1311	58.5
33	2537	1372	54.1
34	3643	1742	47.8
35	4295	2669	62.1
36	4565	1791	39.2
37	4736	1684	35.6
38	4954	1606	32.4
39	5836	1719	29.5
40	7561	2984	39.5
41	6976	3299	47.3
42	9522	5925	62.2
43	12323	5504	44.7
44 ¹	11215	4779	42.6
Totaal	97144	45093	46.4

¹ De gegevens van week 44 zijn nog niet volledig.

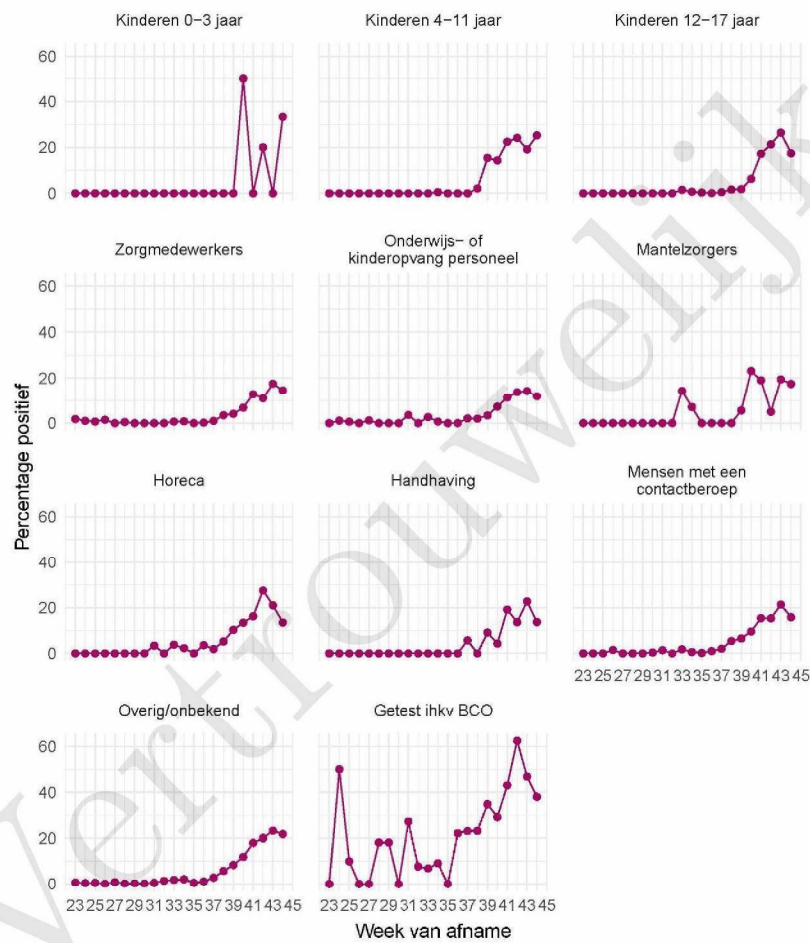
10 SARS-COV-2 TESTEN AFGENOMEN DOOR DE GGD REGIO TWENTE VANAF 1 JUNI



Figuur 4: Aantal positieve en negatieve testen per week en per doelgroep vanaf 1 juni¹. NB: De reikwijdtes van de y-assen verschillen.

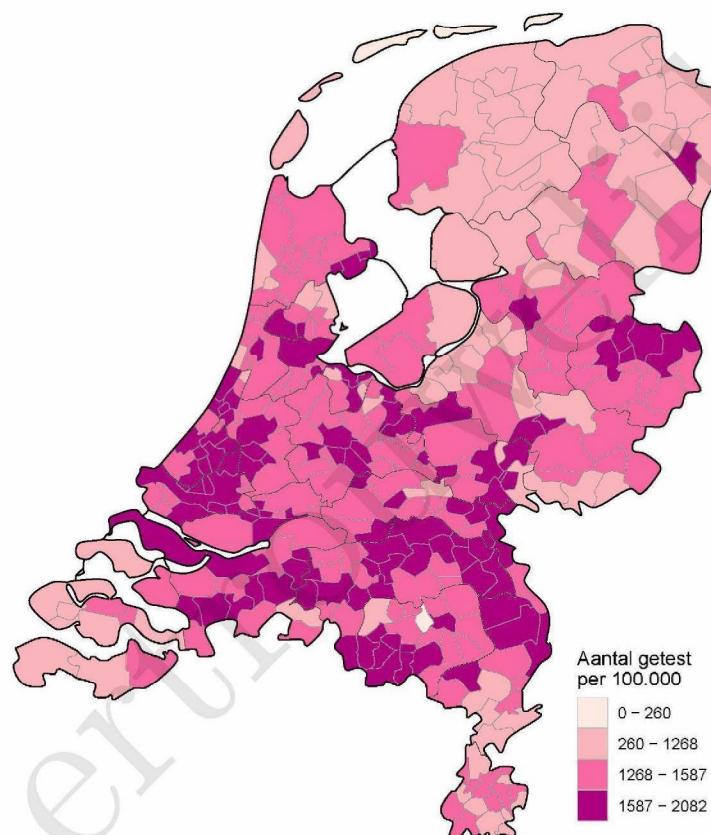
¹ Vanaf 19 september is het testbeleid voor kleine kinderen (0 tot 4 jaar) en kinderen die op de basisschool zitten veranderd. Een leeg figuur betekent dat er in de betreffende periode geen meldingen waren.

10 SARS-COV-2 TESTEN AFGENOMEN DOOR DE GGD REGIO TWENTE VANAF 1 JUNI



Figuur 5: Percentage positieve testen per doelgroep en per kalenderweek vanaf 1 juni¹.

¹ Vanaf 19 september is het testbeleid voor kleine kinderen (0 tot 4 jaar) en kinderen die op de basisschool zitten veranderd. Een leeg figuur betekent dat er in de betreffende periode geen meldingen waren.



Figuur 6: Aantal testen per 100.000 inwoners per GGD regio waar de patiënt woont in de afgelopen kalenderweek (van 26 oktober tot en met 1 november). De grijze lijnen geven de grenzen van de GGD-regio's weer.

10 SARS-COV-2 TESTEN AFGENOMEN DOOR DE GGD REGIO TWENTE VANAF 1 JUNI

Tabel 19: Aantal positieve en negatieve testen vanaf 1 juni per leeftijdsgroep en geslacht.

Leeftijdsgroep	Mannen			Vrouwen		
	Aantal positief	Aantal getest	Percentage positief	Aantal positief	Aantal getest	Percentage positief
0-4	4	68	5.9	2	66	3.0
5-9	28	734	3.8	18	614	2.9
10-14	128	3158	4.1	143	2674	5.3
15-19	480	5188	9.3	487	5592	8.7
20-24	568	5253	10.8	534	5478	9.7
25-29	421	4197	10.0	327	5221	6.3
30-34	323	4154	7.8	306	5730	5.3
35-39	266	3929	6.8	308	5283	5.8
40-44	294	3237	9.1	330	4454	7.4
45-49	405	3102	13.1	449	4095	11.0
50-54	487	2981	16.3	469	3706	12.7
55-59	399	2665	15.0	357	3257	11.0
60-64	325	2316	14.0	266	2902	9.2
65-69	210	1775	11.8	160	1914	8.4
70-74	160	1295	12.4	151	1323	11.4
75-79	96	721	13.3	118	740	15.9
80-84	62	377	16.4	57	427	13.3
85-89	19	144	13.2	33	182	18.1
90-94	7	31	22.6	9	59	15.3
95+	1	10	10.0	4	17	23.5
Niet vermeld	0	0	0.0	0	0	0.0
Totaal	4683	45335	10.3	4528	53734	8.4

10 SARS-COV-2 TESTEN AFGENOMEN DOOR DE GGD REGIO TWENTE VANAF 1 JUNI

Tabel 20: Aantal testen afgenomen op de GGD testlocaties per week van de afspraak.

Afnamelocatie	Afspraak week	Aantal getest	
~	23	0	
	24	0	
	25	0	
	26	0	
	27	0	
	28	0	
	29	0	
	30	0	
	31	0	
	32	0	
	33	0	
	34	0	
	35	0	
	36	0	
	37	0	
	38	0	
	39	0	
	40	0	
	41	0	
	42	1	
	43	2015	
GGD - Onze Lieve Vrouwekerk Bentelo 3	44	287	
	23	0	
	24	0	
	25	0	
	26	0	
	27	0	
	28	0	
	29	0	
	30	0	
	31	0	
	32	0	
GGD Almelo - Edisonstraat 6	33	0	
	34	0	
	35	0	
	36	0	
	37	0	
	38	0	
	39	0	
	40	0	
	41	0	
		5.12e	26
		5.12e	
	23	0	
	24	0	

10 SARS-COV-2 TESTEN AFGENOMEN DOOR DE GGD REGIO TWENTE VANAF 1 JUNI

Tabel 20: Aantal testen afgenomen op de GGD testlocaties per week van de afspraak.
(continued)

Afnamelocatie	Afspraak week	Aantal getest
	25	0
	26	0
	27	0
	28	0
	29	0
	30	0
	31	0
	32	0
	33	0
	34	0
	35	1
	36	12
	37	29
	38	49
	39	50
	40	107
	41	74
	42	70
	43	49
	44	43
GGD Denekamp - Voltaweg	23	0
	24	0
	25	0
	26	0
	27	0
	28	0
	29	0
	30	0
	31	0
	32	0
	33	0
	34	0
	35	0
	36	0
	37	0
	38	0
	39	0
	40	0
	41	169
	42	539
	43	458
	44	322
GGD Enschede - Jaargetijdenweg 13	23	0
	24	0
	25	0

10 SARS-COV-2 TESTEN AFGENOMEN DOOR DE GGD REGIO TWENTE VANAF 1 JUNI

Tabel 20: Aantal testen afgenomen op de GGD testlocaties per week van de afspraak.
(continued)

Afnamelocatie	Afspraak week	Aantal getest
	26	0
	27	0
	28	0
	29	0
	30	0
	31	0
	32	0
	33	0
	34	0
	5.1.20	0
	5.1.20	0
	37	67
	38	65
	39	79
	40	135
	41	103
	42	63
	43	59
	44	25
GGD Enschede - Kinderteststraat	23	0
	24	0
	25	0
	26	0
	27	0
	28	2
	29	0
	30	0
	31	0
	32	0
	33	0
	34	0
	35	0
	36	0
	37	0
	38	0
	39	0
	40	0
	41	0
	42	0
	43	0
	44	0
GGD Enschede - Thuisbemonstering	23	62
	24	10
	25	15
	26	70

10 SARS-COV-2 TESTEN AFGENOMEN DOOR DE GGD REGIO TWENTE VANAF 1 JUNI

Tabel 20: Aantal testen afgenomen op de GGD testlocaties per week van de afspraak.
(continued)

Afamelocatie	Afspraak week	Aantal getest
	27	24
	28	28
	29	26
	30	39
	31	36
	32	39
	33	27
	34	31
	35	28
	36	27
	37	43
	38	27
	39	33
	40	68
	41	73
	42	49
	43	81
	44	51
GGD Goor - Kinderteststraat	23	0
	24	85
	25	63
	26	8
	27	20
	28	8
	29	7
	30	18
	31	10
	32	8
	33	21
	34	35
	35	54
	36	72
	37	58
	38	45
	39	40
	40	45
	41	40
	42	36
	43	44
	44	47
GGD Goor - Kooimaten 2	23	0
	24	0
	25	0
	26	0
	27	0

10 SARS-COV-2 TESTEN AFGENOMEN DOOR DE GGD REGIO TWENTE VANAF 1 JUNI

Tabel 20: Aantal testen afgenomen op de GGD testlocaties per week van de afspraak.
(continued)

Afamelocatie	Afspraak week	Aantal getest
	28	0
	29	0
	30	0
	31	0
	32	0
	33	0
	34	0
	35	0
	36	0
	37	0
	38	22
	39	46
	40	47
	41	105
	42	80
	43	50
	44	37
	45	13
GGD Oldenzaal - Waterwinweg 8	23	0
	24	0
	25	0
	26	0
	27	0
	28	0
	29	0
	30	0
	31	0
	32	0
	33	0
	34	0
	35	0
	36	0
	37	0
	38	0
	39	0
	40	0
	41	0
	42	0
	43	0
	44	0
	45	0
	46	0
	47	0
	48	0
	49	0
	50	0
	51	0
	52	0
	53	0
	54	0
	55	0
	56	0
	57	0
	58	0
	59	0
	60	0
	61	0
	62	0
	63	0
	64	0
	65	0
	66	0
	67	0
	68	0
	69	0
	70	0
	71	0
	72	0
	73	0
	74	0
	75	0
	76	0
	77	0
	78	0
	79	0
	80	0
	81	0
	82	0
	83	0
	84	0
	85	0
	86	0
	87	0
	88	0
	89	0
	90	0
	91	0
	92	0
	93	0
	94	0
	95	0
	96	0
	97	0
	98	0
	99	0
	100	0
	101	0
	102	0
	103	0
	104	0
	105	0
	106	0
	107	0
	108	0
	109	0
	110	0
	111	0
	112	0
	113	0
	114	0
	115	0
	116	0
	117	0
	118	0
	119	0
	120	0
	121	0
	122	0
	123	0
	124	0
	125	0
	126	0
	127	0
	128	0
	129	0
	130	0
	131	0
	132	0
	133	0
	134	0
	135	0
	136	0
	137	0
	138	0
	139	0
	140	0
	141	0
	142	0
	143	0
	144	0
	145	0
	146	0
	147	0
	148	0
	149	0
	150	0
	151	0
	152	0
	153	0
	154	0
	155	0
	156	0
	157	0
	158	0
	159	0
	160	0
	161	0
	162	0
	163	0
	164	0
	165	0
	166	0
	167	0
	168	0
	169	0
	170	0
	171	0
	172	0
	173	0
	174	0
	175	0
	176	0
	177	0
	178	0
	179	0
	180	0
	181	0
	182	0
	183	0
	184	0
	185	0
	186	0
	187	0
	188	0
	189	0
	190	0
	191	0
	192	0
	193	0
	194	0
	195	0
	196	0
	197	0
	198	0
	199	0
	200	0
	201	0
	202	0
	203	0
	204	0
	205	0
	206	0
	207	0
	208	0
	209	0
	210	0
	211	0
	212	0
	213	0
	214	0
	215	0
	216	0
	217	0
	218	0
	219	0
	220	0
	221	0
	222	0
	223	0
	224	0
	225	0
	226	0
	227	0
	228	0
	229	0
	230	0
	231	0
	232	0
	233	0
	234	0
	235	0
	236	0
	237	0
	238	0
	239	0
	240	0
	241	0
	242	0
	243	0
	244	0
	245	0
	246	0
	247	0
	248	0
	249	0
	250	0
	251	0
	252	0
	253	0
	254	0
	255	0
	256	0
	257	0
	258	0
	259	0
	260	0
	261	0
	262	0
	263	0
	264	0
	265	0
	266	0
	267	0
	268	0
	269	0
	270	0
	271	0
	272	0
	273	0
	274	0
	275	0
	276	0
	277	0
	278	0
	279	0
	280	0
	281	0
	282	0
	283	0
	284	0
	285	0
	286	0
	287	0
	288	0
	289	0
	290	0
	291	0
	292	0
	293	0
	294	0
	295	0
	296	0
	297	0
	298	0
	299	0
	300	0
	301	0
	302	0
	303	0
	304	0
	305	0
	306	0
	307	0
	308	0
	309	0
	310	0
	311	0
	312	0
	313	0
	314	0
	315	0
	316	0
	317	0
	318	0
	319	0
	320	0
	321	0
	322	0
	323	0
	324	0
	325	0
	326	0
	327	0
	328	0
	329	0
	330	0
	331	0
	332	0
	333	0
	334	0
	335	0
	336	0
	337	0
	338	0
	339	0
	340	0
	341	0
	342	0
	343	0
	344	0
	345	0
	346	0
	347	0
	348	0
	349	0
	350	0
	351	0
	352	0
	353	0
	354	0
	355	0
	356	0
	357	0
	358	0
	359	0
	360	0
	361	0
	362	0
	363	0
	364	0
	365	0
	366	0
	367	0
	368	0
	369	0
	370	0
	371	0
	372	0
	373	0
	374	0
	375	0
	376	0
	377	0
	378	0
	379	0
	380	0
	381	0
	382	0
	383	0
	384	0
	385	0
	386	0
	387	0
	388	0
	389	0
	390	0
	391	0
	392	0
	393	0
	394	0
	395	0
	396	0
	397	0
	398	0
	399	0
	400	0
	401	0
	402	0
	403	0
	404	0
	405	0
	406	0
	407	0
	408	0
	409	0
	410	0
	411	0
	412	0
	413	0
	414	0
	415	0
	416	0
	417	0
	418	0
	419	0
	420	0
	421	0
	422	0
	423	0
	424	0
	425	0
	426	0
	427	0
	428	0
	429	0
	430	0
	431	0
	432	0
	433	0
	434	0
	435	0
	436	0
	437	0
	438	0
	439	0
	440	0
	441	0
	442	0
	443	0
	444	0
	445	0
	446	0
	447	0
	448	0
	449	0
	450	0
	451	0
	452	0
	453	0
	454	0
	455	0
	456	0
	457	0
	458	0
	459	0
	460	0
	461	0
	462	0
	463	0
	464	0
	465	0
	466	0
	467	0
	468	0
	469	0
	470	0
	471	0
	472	0
	473	0
	474	0
	475	0
	476	0
	477	0
	478	0
	479	0
	480	0
	481	0
	482	0
	483	0
	484	0
	485	0
	486	0
	487	0
	488	0
	489	0
	490	0
	491	0
	492	0
	493	0
	494	0
	495	0
	496	0
	497	0
	498	0
	499	0
	500	0
	501	0
	502	0
	503	0
	504	0
	505	0
	506	0
	507	0
	508	0
	509	0
	510	0
	511	0
	512	0
	513	0
	514	0
	515	0
	516	0
	517	0
	518	0
	519	0
	520	0
	521	0
	522	0
	523	0
	524	0
	525	0
	526	0
	527	0
	528	0
	529	0
	530	0
	531	0
	532	0
	533	0
	534	0
	535	0

10 SARS-COV-2 TESTEN AFGENOMEN DOOR DE GGD REGIO TWENTE VANAF 1 JUNI

Tabel 20: Aantal testen afgenomen op de GGD testlocaties per week van de afspraak.
(continued)

Afamelocatie	Afspraak week	Aantal getest
	29	0
	30	0
	31	0
	32	0
	5.1.2e	
	5.1.2e	
	32	48
	36	11
	37	0
	38	0
	39	0
	40	0
	41	0
	5.1.2e	
	5.1.2e	
	32	4
OV D - Onze Lieve Vrouwekerk Bentelo 3	23	0
	24	0
	25	0
	26	0
	27	0
	28	0
	29	0
	30	0
	31	0
	32	0
	33	0
	34	0
	35	0
	36	0
	37	0
	38	0
	39	0
	40	0
	41	0
	5.1.2e	
	5.1.2e	
	32	1832
OV D Almelo - Edisonstraat 6	23	0
	24	0
	25	0
	26	0
	27	0
	28	0
	29	0

10 SARS-COV-2 TESTEN AFGENOMEN DOOR DE GGD REGIO TWENTE VANAF 1 JUNI

Tabel 20: Aantal testen afgenomen op de GGD testlocaties per week van de afspraak.
(continued)

Afnamelocatie	Afspraak week	Aantal getest
	30	0
	31	0
	32	0
	33	0
	34	985
	35	1920
	36	2205
	37	2124
	38	1992
	39	1897
	40	2166
	41	1813
	42	1763
	43	2042
	44	1952
OV D Denekamp - Voltaweg	23	0
	24	0
	25	0
	26	0
	27	0
	28	0
	29	0
	30	0
	31	0
	32	0
	33	0
	34	0
	35	0
	36	0
	37	0
	38	0
	39	0
	40	0
	41	124
	42	1285
	43	1117
	44	664
OV D Enschede - Jaargetijdenweg 13	23	924
	24	1030
	25	1271
	26	1029
	27	1104
	28	1494
	29	1813
	30	1897

10 SARS-COV-2 TESTEN AFGENOMEN DOOR DE GGD REGIO TWENTE VANAF 1 JUNI

Tabel 20: Aantal testen afgenomen op de GGD testlocaties per week van de afspraak.
(continued)

Afnamelocatie	Afspraak week	Aantal getest
	31	1508
	32	1557
	33	1550
	34	1955
	35	2041
	36	2130
	37	2147
	38	2140
	39	1865
	40	2094
	41	1788
	42	1751
	43	2047
	44	1952
OV D Goor - Kooimaten 2	23	292
	24	339
	25	436
	26	461
	27	646
	28	784
	29	837
	30	1110
	31	977
	32	863
	33	1409
	34	1351
	35	1684
	36	1983
	37	1993
	38	2013
	39	2032
	40	2854
	41	2457
	42	2016
	43	2055
	44	1702
OV D Hengelo - Wegtersweg	23	0
	24	0
	25	0
	26	0
	27	0
	28	0
	29	0
	30	0
	31	0

10 SARS-COV-2 TESTEN AFGENOMEN DOOR DE GGD REGIO TWENTE VANAF 1 JUNI

Tabel 20: Aantal testen afgenomen op de GGD testlocaties per week van de afspraak.
(continued)

Afamelocatie	Afspraak week	Aantal getest
	32	0
	33	0
	34	0
	35	0
	36	0
	37	0
	38	0
	39	0
	40	0
	41	0
	42	0
	43	0
	44	580
OV D Oldenzaal - Waterwinweg 8	23	0
	24	0
	25	0
	26	0
	27	0
	28	0
	29	0
	30	0
	31	0
	32	0
	33	0
	34	0
	35	0
	36	0
	37	0
	38	0
	39	0
	40	0
	41	0
	42	1690
	43	2333
	44	1916
PRIO OV D Almelo - Edisonstraat 6	23	0
	24	0
	25	0
	26	0
	27	0
	28	0
	29	0
	30	0
	31	0
	32	0

10 SARS-COV-2 TESTEN AFGENOMEN DOOR DE GGD REGIO TWENTE VANAF 1 JUNI

Tabel 20: Aantal testen afgenomen op de GGD testlocaties per week van de afspraak.
(continued)

Afnamelocatie	Afspraak week	Aantal getest
	33	0
	34	0
	35	0
	36	0
	37	0
	38	0
	39	239
	40	297
	41	330
	42	294
	43	343
	44	323
PRIO OV D Enschede - Jaargetijdenweg 13	23	0
	24	0
	25	0
	26	0
	27	0
	28	0
	29	0
	30	0
	31	0
	32	0
	33	0
	34	0
	35	0
	36	0
	37	0
	38	0
	39	235
	40	340
	41	330
	42	274
	43	315
	44	289
PRIO OV D Goor - Kooimaten 2	23	0
	24	0
	25	0
	26	0
	27	0
	28	0
	29	0
	30	0
	31	0
	32	0
	33	0

10 SARS-COV-2 TESTEN AFGENOMEN DOOR DE GGD REGIO TWENTE VANAF 1 JUNI

Tabel 20: Aantal testen afgenomen op de GGD testlocaties per week van de afspraak.
(continued)

Afnamelocatie	Afspraak week	Aantal getest
	34	0
	35	0
	36	0
	37	0
	38	0
	39	269
	40	361
	41	334
	42	284
	43	273
	44	287

11 Vergelijking met landelijke situatie

Tabel 21: Aantal meldingen van de afgelopen en vorige week

Veiligheidsregio	Aantal meldingen afgelopen week	Aantal meldingen per 100000 afgelopen week	Aantal meldingen vorige week	Aantal meldingen per 100000 vorige week
Nederland-totaal	66628	382.8	65356	375.4
Rotterdam-Rijnmond	8117	613.3	7568	571.8
Zuid-Holland-Zuid	2631	572.7	2432	529.4
Twente	3361	532.6	3298	522.6
Midden- en West-Brabant	5678	507.4	4613	412.2
Hollands-Midden	3747	463.2	3705	458.1
Zaanstreek-Waterland	1513	446.1	1561	460.2
Brabant-Noord	2903	437.7	2713	409.0
Haaglanden	4677	418.7	5398	483.2
Brabant-Zuidoost	3248	416.1	3197	409.6
Gelderland-Zuid	2301	409.7	1736	309.1
Utrecht	5549	409.6	5906	435.9
Amsterdam-Amstelland	4232	395.3	5750	537.1
Noord- en Oost-Gelderland	2882	348.2	1695	204.8
Kennemerland	1901	345.7	1920	349.1
Gooi en Vechtstreek	862	335.3	989	384.7
Gelderland-Midden	2255	323.7	2166	310.9
Noord-Holland-Noord	2078	313.5	1847	278.7
Flevoland	1228	290.3	1280	302.6
Limburg-Noord	1509	290.2	1686	324.2
IJsselland	1224	230.4	1337	251.6
Zeeland	851	221.9	500	130.4
Limburg-Zuid	1278	214.0	1174	196.6
Drenthe	843	170.8	1005	203.6
Groningen	871	148.7	803	137.1
Fryslân	853	131.2	1047	161.1

11 VERGELIJKING MET LANDELIJKE SITUATIE

Tabel 22: Leeftijdverdeling van de GGD t.o.v. leeftijdsverdeling Nederland over de afgelopen week

Leeftijdsgroep	Totaal gemeld GGD	% GGD	Totaal gemeld Nederland	% Nederland
Totaal gemeld	2904		59411	
0-4	1	0.0	74	0.1
5-9	23	0.8	347	0.6
10-14	93	3.2	2015	3.4
15-19	200	6.9	4793	8.1
20-24	251	8.6	5477	9.2
25-29	192	6.6	4885	8.2
30-34	212	7.3	4655	7.8
35-39	179	6.2	4239	7.1
40-44	186	6.4	4187	7.0
45-49	283	9.7	5102	8.6
50-54	276	9.5	5814	9.8
55-59	264	9.1	5066	8.5
60-64	189	6.5	3791	6.4
65-69	122	4.2	2511	4.2
70-74	124	4.3	2051	3.5
75-79	106	3.7	1437	2.4
80-84	85	2.9	1288	2.2
85-89	71	2.4	964	1.6
90-94	40	1.4	522	0.9
95+	7	0.2	180	0.3
Niet vermeld	0	0.0	13	0.0

11 VERGELIJKING MET LANDELIJKE SITUATIE

Tabel 23: Top 10 settings¹ van de GGD t.o.v. de settings-aantallen in Nederland over de afgelopen week

Setting	Aantal Nederland	% Nederland	Aantal GGD	% GGD
Thuisituatie (huisgenoten en partner, niet samenwonend)	13348	57.5	102	69.4
Bezoek in de thuisituatie (van of bij familie, vrienden, enz.)	4690	20.2	22	15.0
Werksituatie	3341	14.4	19	12.9
Verpleeghuis of woonzorgcentrum voor ouderen	1033	4.5	7	4.8
School en kinderopvang	672	2.9	1	0.7
Medereiziger / reis / vakantie	129	0.6	1	0.7
Overig	307	1.3	1	0.7
Overige gezondheidszorg	239	1.0	1	0.7
Woonvoorziening voor mensen met een beperking	250	1.1	1	0.7
Vrijtijdsbesteding, zoals sportclub	326	1.4	1	0.7
Uitvaart	61	0.3	1	0.7

¹ Alleen settings waarvan er minstens 1 aantal bekend is, worden gepresenteerd.